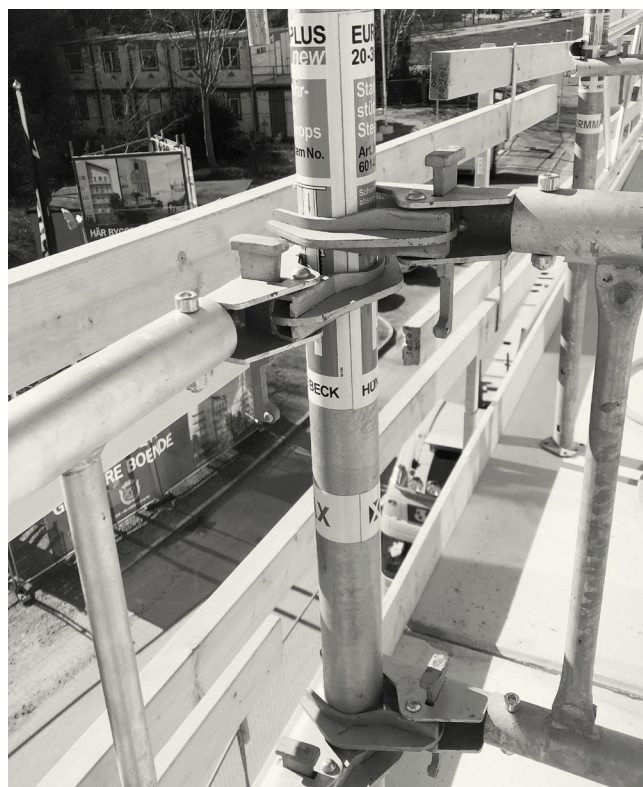


# NEWS

Nr 15  
16 04 2020

# FORMMAX



# NYHET!

## GRINDAR TILL STÄMP

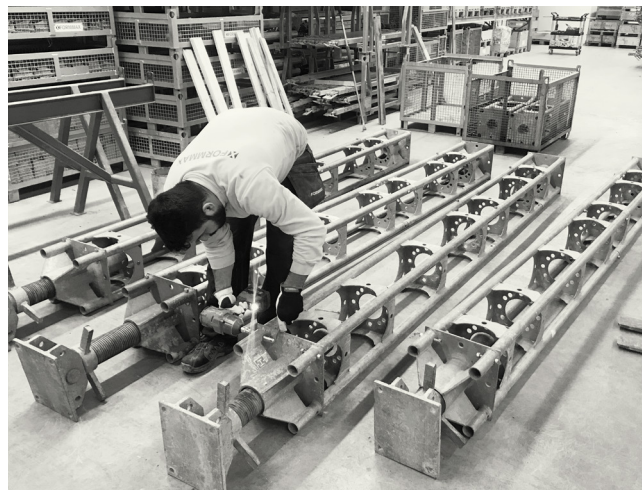
Nu kan vi även tillhandahålla grindar till våra stålstämp. Grindarna gör det möjligt att montera ihop fyra eller flera stämp till stabila torn på ett enkelt och säkert sätt. Tornen används med fördel vid t.ex. balkongmontage. Grindarna, som är tillverkade i aluminium och stål, finns

i bredder på 2 300 mm, 1 500 mm och 1 000 mm. I och med att grindarna har samma mått som våra Alu-Up ramar, kan de två produkterna kombineras, detta blir en smidig och kostnadseffektiv lösning för våra kunder. För att veta mer om våra grindar, besök vår hemsida.

## FÄRDIGMONTERADE L21-TORN - ENKELT OCH SÄKERT!

En stor fördel med våra L21-torn är att vi kan leverera tornen färdigmonterade om det önskas. Hanteringen från leverans till montaget blir både enklare och säkrare med färdigmonterade torn.

L21-tornen tar laster på ända upp till 210 kN. Med stöttning av monteringsstöd kan tornen byggas upp till höjder över 10 m.



## KENTH, VÅR SÄLJARE I ÖST

Behöver ni hjälp eller vill diskutera olika alternativ när det gäller montage är Kenth rätt person att kontakta. Kenth har med sin stora erfarenhet rätt bakgrund för att hjälpa till med alla typer av frågor.

Kenth verkar främst i Stockholmsområdet och kommer gärna på besök till er för att berätta och svara på frågor om våra olika produkter.

073-962 66 99 / [kenth.roos@formmax.se](mailto:kenth.roos@formmax.se)

# Komplett understödjande form till Kronetorp Park i Arlöv

Formmax levererar komplett understödjande form till Kronetorp Park under uppförandet av Brf Atrium med 117 lägenheter i Arlöv. Projektet består av fyra sammankopplade huskroppar om fyra plan, totalt 117 lägenheter och skall stå klart hösten 2020.

Till väggmontaget används våra monteringsstöd P330, till bjälklaget, stålstämp och HT20-balk samt till balkonger och loftgångar används stämptorn, dels med ALU-UP-systemet men även med stålstämp och våra nya stämpgrindar. Vi önskar Kronetorp lycka till med projektet!



**KONTAKTA OSS 019-25 13 40**